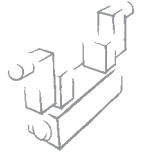
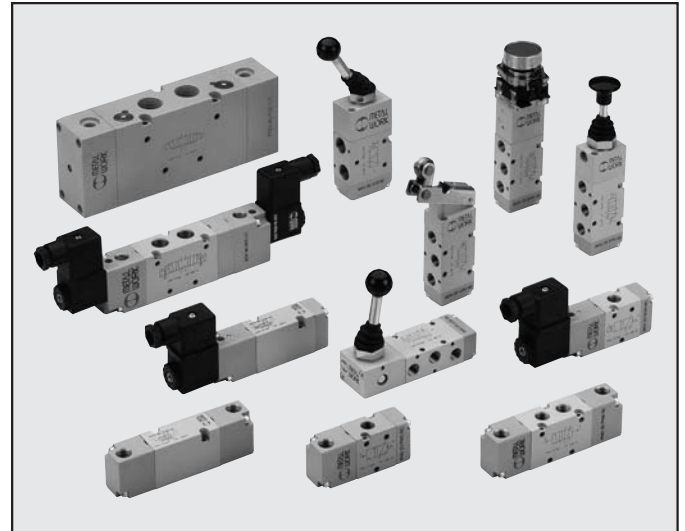


DISTRIBUTEURS ET ELECTRODISTRIBUTEURS SERIE 70



Ces distributeurs sont les modèles traditionnels de la gamme Metal Work. Ils sont disponibles en trois tailles de raccordement: G 1/8, G 1/4, G 1/2, trois fonctions: 3/2, 5/2, 5/3, et quatre types de commandes: mécaniques, manuelles, pneumatiques et électriques.

Les distributeurs SERIE 70 peuvent être utilisés pour de nombreuses applications et peuvent être montés unitairement, directement sur les vérins ISO 15552 avec une plaque d'adaptation, sur barreau d'alimentation, sur embases multiples ou juxtaposables.

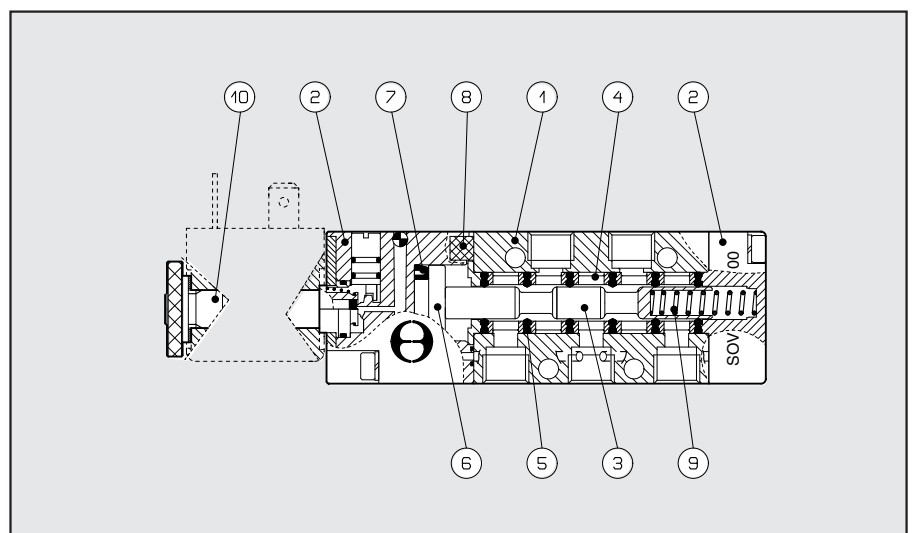


2

CARACTERISTIQUES TECHNIQUES	G 1/8	G 1/4	G 1/2
Fluide		Air filtré, lubrifié ou non	
Raccordement	G 1/8	G 1/4	G 1/2
Pression d'utilisation		2.5 à 10 bar	
• monostable		1 à 10 bar	
• bistable		vide à 10 bar	
• pilotage externe		2.5 bar	
Pression mini de pilotage		-10°C à +60°C	
Température d'utilisation			
Diamètre nominale	5 mm	7.5 mm	15 mm
Conductance C	121.43 NI/min · bar	264.26 NI/min · bar	971.43 NI/min · bar
Rapport critique B	0.32 bar/bar	0.27 bar/bar	0.43 bar/bar
Débit à 6 bar ΔP 0.5 bar	400 NI/min	750 NI/min	3200 NI/min
Débit à 6 bar ΔP 1 bar	550 NI/min	1100 NI/min	4600 NI/min
Installation	Toutes positions (montage vertical déconseillé pour les versions bistables dans le cas de vibrations)		
Lubrifiant conseillé	ISO ou UNI FD22		
Couple maxi de serrage de la bobine	1 N.m		

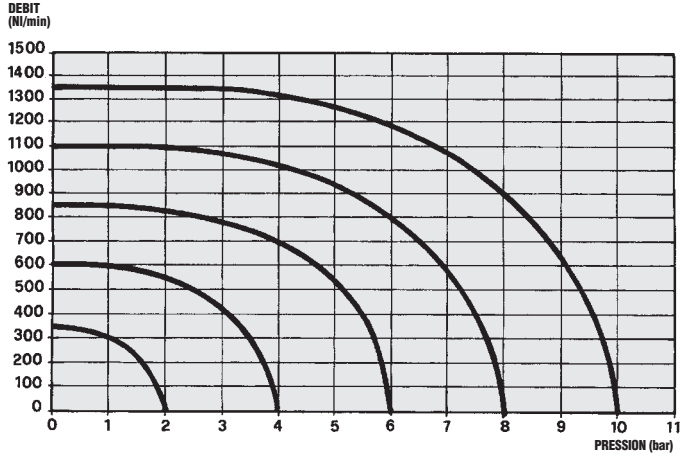
COMPOSANTS

- ① CORPS: aluminium
- ② FOND: Hostaform®
- ③ TIROIR: aluminium nickelé
- ④ GARNITURES: plastique
- ⑤ JOINTS: NBR
- ⑥ PISTON: Hostaform®
- ⑦ JOINTS DE PISTON: NBR
- ⑧ FILTRE: bronze fritté
- ⑨ RESSORT: acier
- ⑩ PILOTE: tube laiton - noyau acier inox

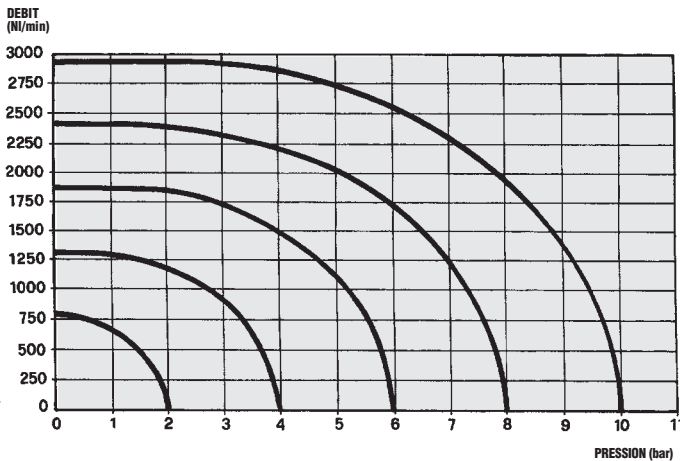


COURBES DE DEBIT DES DISTRIBUTEURS ET ELECTRODISTRIBUTEURS SERIE 70

DISTRIBUTEURS SERIE 70 G1/8



DISTRIBUTEURS SERIE 70 G1/4



DISTRIBUTEURS SERIE 70 G1/2

